

القرآن الكريم

رحلة العطاء 2025



بِسْمِ اللَّهِ الرَّحْمَنِ الرَّحِيمِ



فهرس المحتويات



أولاً: كلمات خالدة	1
ثانياً : هويتنا	2
ثالثاً: مجلس الإدارة	3
رابعاً : اللجان	4
خامساً: البرامج والمشاريع	5
سادساً : شركاء النجاح	6
سابعاً : بيانات التواصل	7



"إن ما يميز هذه البلاد هو حرص قادتها على الخير والتشجيع عليه، وما نراه من مؤسسات خيرية في مختلف المجالات، سواء التي تحمل أسماء ملوك هذه البلاد أو سواها، إلا جانب واحد من الجوانب المشرقة لبلادنا."

خادم الحرمين الشريفين
الملك سلمان بن عبدالعزيز آل سعود
حفظه الله



"نهدف للوصول إلى قطاع غير ربحي مهم وداعم ومؤثر في التعليم والصحة والثقافة والمجالات البحثية، ليكون مساهماً فاعلاً في التنمية الوطنية."

صاحب السمو الملكي

الأمير محمد بن سلمان بن عبدالعزيز آل سعود

ولي العهد رئيس مجلس الوزراء حفظه الله



"ثمن لسموكم الكريم دعمكم اللامحدود، وحرصكم الدائم على تعزيز العمل الخيري والإنساني، وتشجيع المبادرات التي تخدم أبناء هذا الوطن الغالي، مما كان له أبلغ الأثر في تحقيق مستهدفاتنا وتقديم أفضل الرعاية للمستفيدين."

إهداء وشكر وتقدير:

تتقدم جمعية البر الخيرية بلينة ببالغ الشكر والامتنان إلى:

صاحب السمو الملكي الأمير

فيصل بن خالد بن سلطان بن عبدالعزيز آل سعود

أمير منطقة الحدود الشمالية



كلمة رئيس مجلس الإدارة



الحمد لله الذي بنعمته تتم الصالحات، والصلاة والسلام على أشرف الخلق، نبينا محمد وعلى آله وصحبه أجمعين.. وبعد،
إن مسيرة جمعية البر الخيرية في مركز لينة تأتي امتداداً لنهج العطاء والبذل الذي رسمه قادتنا - خادم الحرمين الشريفين الملك سلمان بن عبدالعزيز آل سعود، وسمو ولي عهده الأمين الأمير محمد بن سلمان - حفظهما الله -؛ وذلك تعزيزاً لدور القطاع غير الربحي في دعم التنمية المستدامة والمساهمة الفاعلة في تحقيق رؤية المملكة 2030.
وفي هذا المقام، لا يسعنا إلا أن نرفع أسمى آيات الشكر والتقدير لكل من كان سبباً - بعد الله - في استمرار عطاء الجمعية ونماها؛ أولئك الداعمين الكرام الذين جادوا بأموالهم من أجل رسم البسمة على وجوه المحتاجين، وفي مقدمتهم صاحب السمو الملكي الأمير فيصل بن خالد بن سلطان بن عبدالعزيز - أمير منطقة الحدود الشمالية -، والمركز الوطني لتنمية القطاع غير الربحي، ومنصة إحسان، إلى جانب كافة المانحين والمتبرعين الذين كانوا شركاء النجاح في مسيرة عام 2024م.
لقد كنتم - بكرمكم وعطائكم - اليد الحانية التي امتدت لتمسح دموع محتاج، وتزرع الأمل في قلب مكروب، وتمنح الحياة لكثير من الأسر المستحقة، فجزاكم الله خير الجزاء، وجعل ذلك في ميزان حسناتكم، نسأل الله أن يديم على وطننا نعمة الأمن والخير، وأن يبارك في كل يد امتدت بالخير، ويجعلنا جميعاً مفاتيح للبر والإحسان.

رئيس مجلس الإدارة

أ. محمد بن الحميدي بنيه الشمري



كلمة المدير التنفيذي



إلى أهل الخير وأصحاب الأيادي البيضاء،
نحمد الله سبحانه وتعالى أن هدانا إلى دروب العطاء، ووفقنا لخدمة المحتاجين، ونسأله أن يَتَمَّ علينا نعمه، والصلاة والسلام على نبينا محمد وعلى آله وصحبه الطيبين الطاهرين.. وبعد،
إن جمعية البر الخيرية بمركز لينة ليست مجرد مؤسسة خيرية، بل هي صرحٌ شامخٌ للعطاء، وتجسيدٌ لمعاني التكافل والتراحم، ودليلٌ حيٌّ على ما يزرع به مجتمعنا من قيم الخير والبذل. وما كان لهذا الصرح أن يستمر في أداء رسالته النبيلة لولا فضل الله ثم دعمكم السخي وثقتكم الغالية. لقد حرصنا في الجمعية على أن تكون رسالتنا متوافقة مع رؤية المملكة 2030، حيث لم نقف عند حدود تقديم الرعاية التقليدية، بل سعينا إلى تمكين المستفيدين والانتقال بهم من الاحتياج إلى الاكتفاء، ومن الرعوية إلى التنمية. فكان عطاؤكم سبباً في تنفيذ مشاريع موسمية، وبرامج إغاثية واجتماعية، وصولاً إلى بناء وتأهيل الأيتام ليكونوا أفراداً قادرين على الاعتماد على أنفسهم والمساهمة في بناء هذا الوطن المعطاء. واليوم، نتشرف بأن نضع بين أيديكم تقرير عام 2025م، الذي يروي بصفحاته إنجازاتكم قبل إنجازاتنا، ويعكس أثر عطائكم في حياة من هم في أمس الحاجة إليه. نأمل أن تجدوا فيه ما يعث فيكم روح الاستمرار والمضي قدماً في مسيرة الخير. نسأل الله أن يبارك في أعمالكم وأعمالكم، ويرزقنا وإياكم صحة خير البشر، محمد ﷺ، في الفردوس الأعلى.

المسؤول التنفيذي

أ. عيد بن فهد الشمري

هويتنا

النشأة والتأسيس

تأسست جمعية البر الخيرية بمركز لينة في عام 1430هـ، لتكون منارة للعمل الإنساني في منطقة الحدود الشمالية، مستمدةً قوتها من تاريخ "لينة" العريق وروح التكافل التي تميز أهلها، لتعمل تحت إشراف المركز الوطني لتنمية القطاع غير الربحي.

الرؤية



التميز في رعاية وتأهيل المستفيدين من الجمعية بموارد ذاتية ثابتة ومشاركة مجتمعية.

الرسالة



جمعية خيرية تعمل على رعاية المستفيدين من خلال برامج نوعية ذات جودة، وبفريق عمل يتميز بالكفاءة والفعالية.

قيمنا (المنارات التي ترشدنا)



نحن في جمعية البر بلينة نؤمن بأن وسيلة العطاء لا تقل أهمية عن غايته، لذا نلتزم بـ:
الأمانة والإخلاص: في حفظ وصرف تبرعات المساهمين.
السرية والتواضع: صوتاً لكرامة المستفيدين.
التعاون والمرونة: للوصول إلى أفضل الحلول الاجتماعية.
المساواة والمبادرة: لضمان وصول الخدمة لكل مستحق بفعالية.



أهداف الجمعية

1

تقديم المساعدات المادية والعينية
للفئات المحتاجة.

3

تأهيل الأسر المستفيدة وتمكينهم
للاعتقاد على أنفسهم.

5

تقديم المساعدات الطارئة في أوقات
الكوارث والأزمات.

2

تحسين المستوى المعيشي
للفئة المستفيدة.

4

تدريب أبناء المستفيدين وتأهيلهم
لسوق العمل.

6

تنفيذ ودعم المشاريع والبرامج
الموسمية.





كيان راسخ

(الحوكمة والقيادة)

مجلس الإدارة

قيادة حكيمة لرؤية طموحة



يضم مجلس إدارة جمعية البر بمركز لجنة نخبة من الكفاءات الوطنية التي تسخر خبراتها لخدمة العمل الاجتماعي، والإشراف على تحقيق الأهداف الاستراتيجية للجمعية وفق أعلى معايير الحوكمة والشفافية.

رئيس مجلس الإدارة

أ. محمد بن الحميدي بنية الشمري

أ. عتيق بن عربي الشمري

عضو مجلس الإدارة

أ. رامس بن رغيلن عبدالله الشمري

عضو مجلس الإدارة

أ. مزعل بن طويرش زعل السعدي

نائب رئيس مجلس الإدارة

أ. الحميدي بن عبدالله الشمري

عضو مجلس الإدارة

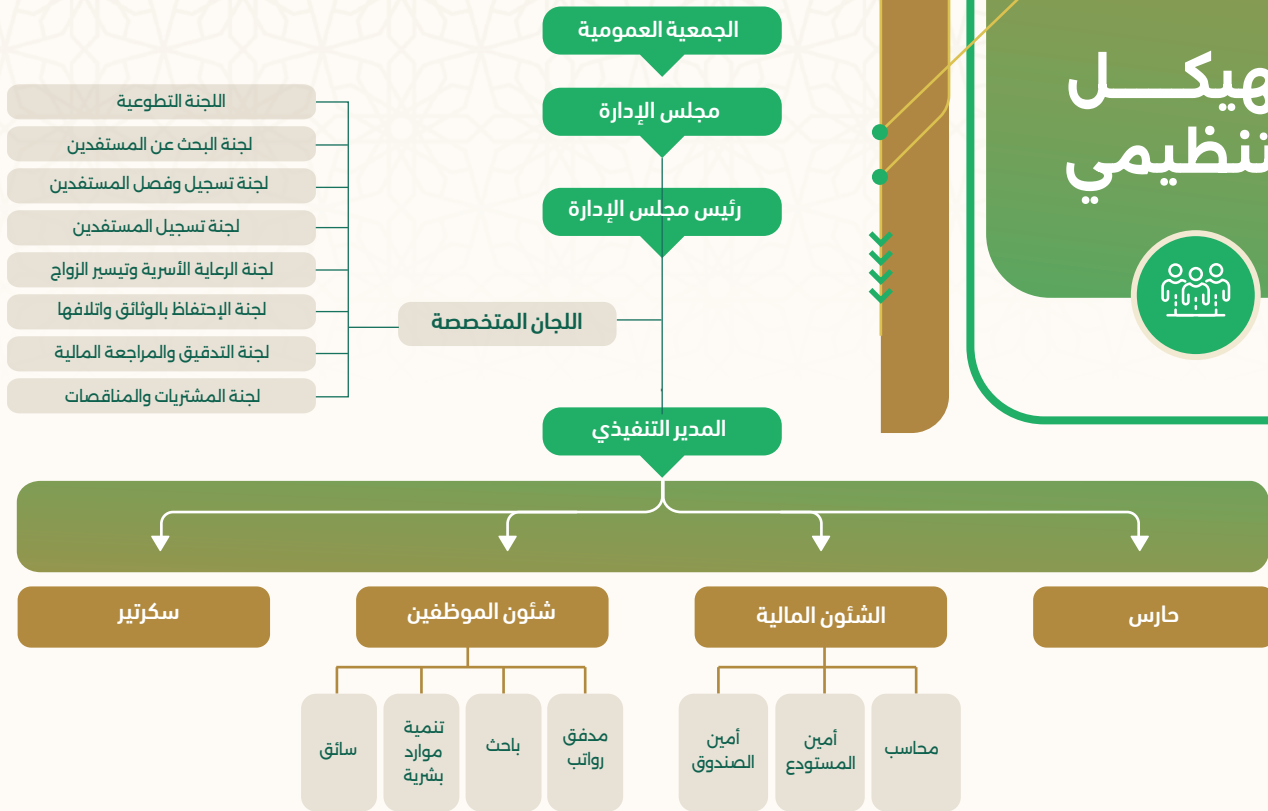
أ. صالح بن محمد المري

عضو مجلس الإدارة

أ. سليمان بن فهد الشمري

عضو مجلس الإدارة

الهيكل التنظيمي





اللجان المتخصصة

تؤمن جمعية البر بمركز لينة بأن العمل المؤسسي المنظم هو ضمام الأمان لضمان وصول الدعم لمستحقه: لذا تم تشكيل لجان متخصصة منبثقة عن مجلس الإدارة للإشراف الدقيق على كافة المسارات الإدارية والمالية والميدانية.

أولاً: اللجان التشغيلية (الحوية والفعالية لعام 2025م)

تعكس هذه اللجان النشاط المستمر للجمعية خلال العام، حيث سجلت اجتماعات دورية لمتابعة الإنجاز:

عدد الاجتماعات	اعضاء اللجنة	رئيس اللجنة	اللجنة
12	أ. رامس رغيلان، أ. ضيف الله فهيد، أ. عيد فهد	أ. محمد الحميدي الشمري	لجنة الأعمال الدورية
3	أ. رامس رغيلان، أ. الحميدي رغيلان، أ. صالح المري، أ. عيد فهد	أ. محمد الحميدي الشمري	لجنة تسجيل وفصل المستفيدين
1	أ. رامس رغيلان، أ. صالح المري، أ. الحميدي عبدالله، أ. عيد فهد	أ. محمد الحميدي الشمري	لجنة البحث عن المستفيدين
1	أ. رامس رغيلان، أ. عيد فهد الشمري	أ. محمد الحميدي الشمري	لجنة التدقيق والمراجع الداخلي
1	أ. رامس رغيلان، أ. عتيق غربي الشمري	أ. محمد الحميدي الشمري	لجنة الرقابة الداخلية



الاتزام والاجتماعات سجل اجتماعات السلطات العليا (حوكمة القيادة)

حقق أعضاء مجلس الإدارة والجمعية العمومية نسبة حضور قياسية بلغت 100% في جميع الجلسات، مما يعكس تلاحم القيادة وحرصها على اتخاذ القرارات الجماعية.

نسبة الحضور



عدد الاجتماعات

8 اجتماعات دورية
اجتماعين

جهة الاجتماع

مجلس الإدارة
الجمعية العمومية (العادية)

سجل اجتماعات اللجان المنبثقة (النشاط التشغيلي)

تعمل لجان الجمعية كخلايا نحل لا تهدأ، وقد تم توثيق اجتماعاتها بانتظام لمتابعة أدق التفاصيل:

اللجان الرقابية (التدقيق والرقابة)

عقدت اجتماعاتها الختامية في نهاية العام الميلادي

2025/12/31

لمراجعة الأداء وضمنان النزاهة المالية والإدارية.

لجنة تسجيل وفصل المستفيدين

عقدت

3

اجتماعات مفصلة لضمان توجيه الدعم لمستحقيه الفعليين بكل عدالة وشفافية.

لجنة الأعمال الدورية

هي المحرك اليومي للجمعية، وقد عقدت

12

اجتماعاً (بواقع اجتماع شهري منتظم) لمتابعة سير المشاريع بنسبة حضور 100%.



تم قياس الأداء

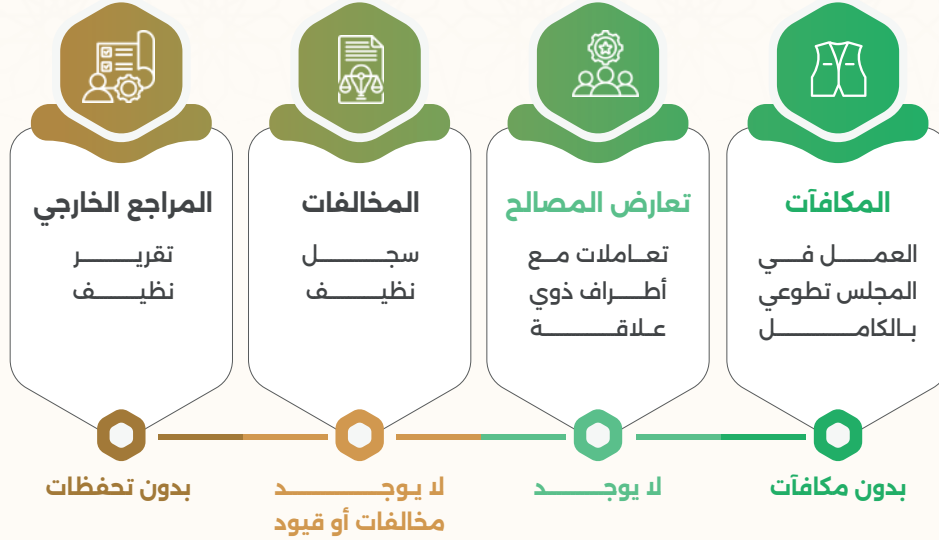
بناءً على أربعة معايير أساسية، وجاءت النتائج كالتالي:

المؤشر البصري	النتيجة المحققة	معيار التقييم
100%	100%	01 نسبة حضور الاجتماعات
★★★★★	ممتازة	02 فعالية القرارات المتخذة
📈	عالية جداً	03 مستوى مشاركة الأعضاء
✓	مكتملة	04 مواعمة خطة عمل الأعضاء



شفافية ومسؤولية

الإفصاح والسياسات



ملخص الأداء

المالي للخمس سنوات

2025 - 2021



الفائض / العجز (ريال)	المصروفات (ريال)	الإيرادات (ريال)	السنة المالية
614,403 +	2,806,242	3,420,645	2021
246,334 -	4,124,500	3,878,166	2022
526,726 -	3,878,626	3,351,900	2023
336,176 -	3,603,721	3,267,545	2024
56,231 -	3,522,736	3,466,505	2025



حصاد الأثر

(لوحة المؤشرات الرئيسية 2025م)

في عام 2025م، ترجمت جمعية البر بمركز لينة خطتها إلى واقع ملموس، محققة أرقاماً قياسية تعكس كفاءة التشغيل وعمق الأثر المجتمعي:

 <p>الشركات الاستراتيجية</p> <p>3</p> <p>شركات نوعية</p>	 <p>عدد المهام المنجزة</p> <p>106</p> <p>مهمة تشغيلية وميدانية كبرى</p>	 <p>إجمالي المستفيدين</p> <p>227</p> <p>أسرة</p>	 <p>إجمالي التكاليف التنفيذية</p> <p>3,522,736</p> <p>ريال سعودي</p>
 <p>العائد الاقتصادي للتطوع</p> <p>95700</p> <p>ريال سعودي</p>	 <p>إجمالي ساعات التطوع</p> <p>957</p> <p>ساعة عمل ميدانية وإدارية</p>	 <p>عدد المتطوعين</p> <p>122</p> <p>متطوعاً ومتطوعة</p>	
 <p>إجمالي الداعمين والشركاء</p> <p>15</p> <p>جهة مانحة وداعم سخّي</p>	 <p>رضا الداعمين</p> <p>%100</p>	 <p>رضا المستفيدين</p> <p>%100</p>	

المؤشرات العامة للأداء

التطوع الاستثمار في رأس المال البشري

مؤشرات الثقة والجودة



تفاسيـل البرامج والمشاريع



مشروع

01

السلال الغذائية والتمور (الأمن الغذائي)

الوصف <

تأمين وتوزيع السلال الغذائية المتكاملة والتمور الفاخرة للأسر المستفيدة في مركز لينة والقرى التابعة لها، لضمان استقرار احتياجاتهم التموينية الأساسية.

الأثر <

تعزيز الأمن الغذائي للأسر المتعففة وتخفيف العبء المالي عن كاهل أرباب الأسر طوال العام.



عدد ساعات العمل

270

ساعة عمل (لمدة شهر)



عدد المستفيدين

227

أسرة



المبلغ المصروف

1864500

ريال

02

برنامج

سلاسل رمضان الغذائية

(عطاء الشهر الفضيل)

الوصف

مشروع موسمي يستهدف تلبية احتياجات المائدة الرمضانية للأسر المسجلة بالجمعية قبل حلول الشهر المبارك.

الأثر

إدخال البهجة والسرور على نفوس المحتاجين وتجسيد قيم التكافل الاجتماعي في أسمى صورها.



عدد ساعات العمل

120

ساعة عمل (لمدة شهر)



عدد المستفيدين

225

أسرة



المبلغ المصروف

429,010

ريال

03

مشروع

كسوة الشتاء (دفع وعطاء)

الوصف <

توزيع دفايات وبطانيات وحقائب شتوية لمواجهة الظروف المناخية القاسية في منطقة الحدود الشمالية.

الأثر <

حماية الفئات الأكثر احتياجاً من موجات البرد القارس ووقايتهم.



عدد ساعات العمل

40

ساعة عمل



عدد المستفيدين

261

مستفيداً



المبلغ المصروف

261000

ريال

04

برنامج

أجهزة الكهربائية

الوصف <

تأمين وتوزيع أجهزة كهربائية عالية الجودة للأسر التي تفتقر للأجهزة في منازلها.

الأثر <

توفير بيئة منزلية دافئة وآمنة للأطفال وكبار السن وتقليل الاعتماد على وسائل التدفئة التقليدية الخطرة.



عدد ساعات العمل

90

ساعة عمل



عدد المستفيدين

50

أسرة



المبلغ المصروف

286,000

ريال

05

مشروع

كفالة الأيتام (رعاية وبناء)

الوصف <

برنامج رعاية شاملة يوفر مبالغ نقدية شهرية للأيتام، تغطي احتياجاتهم المعيشية والتعليمية والتربوية.

الأثر <

تعويض اليتيم معنوياً ومادياً وضمن استمراره في مسيرته التعليمية دون عوائق مالية.



عدد ساعات العمل

70

ساعة عمل



عدد المستفيدين

40

يتيماً



المبلغ المصروف

126,000

ريال

مبادرة

ريادة المرأة

(تمكين وتنمية)

الوصف

برنامج تدريبي مكثف يستهدف تأهيل سيدات المجتمع المحلي بمهارات حرفية وإدارية تمكنهن من إطلاق مشاريع متناهية الصغر.

الأثر

الانتقال للأسر من الرعاية إلى التنمية، وتحويل المرأة إلى عنصر منتج يساهم في دخل الأسرة.



عدد ساعات العمل

90

ساعة تدريبية (لمدة 3 أشهر)



عدد المستفيدين

50

متدربة



المبلغ المصروف

35,000

ريال

07

برنامج

بصمة طفل

(جيل واحد)

الوصف <

نادي تعليمي ترفيهي يقدم برامج إثرائية لتعزيز مهارات القراءة والكتابة والقيم التربوية للأطفال خلال الفصول الدراسية.

الأثر <

بناء شخصية الطفل وتنمية مواهبه في بيئة تربوية محفزة تسهم في تميزه الدراسي.



عدد ساعات العمل

90

ساعة تنفيذية



عدد المستفيدين

40

طفل



المبلغ المصروف

34,500

ريال

برنامج

بطاقات العثيم (التموين الذكي)

الوصف

توزيع بطاقات ممغنطة مسيقة الدفع بالتعاون مع أسواق العثيم، تمنح للأرامل والمطلقات والأيتام لشراء المواد الغذائية والتموينية حسب احتياجاتهم الفعلي.

الأثر

حفظ كرامة الأسر المستفيدة بمنحهم حرية الاختيار، وتلبية الاحتياجات الغذائية المتنوعة بمرونة وسهولة عالية.

08



عدد ساعات العمل

20

ساعة عمل



عدد المستفيدين

225

أسرة



المبلغ المصروف

50,000

ريال

09

مشروع

إفطار صائم

(جود لينة)

الوصف <

تقديم وجبات إفطار متكاملة للصائمين الأكثر احتياجاً في مركز لينة خلال شهر رمضان المبارك

الأثر <

تعزيز أواصر التكافل الاجتماعي في المجتمع المحلي، وإحياء سنة النبي ﷺ في تفتير الصائمين ونيل الأجر.



عدد ساعات العمل

45

ساعة عمل



عدد المستفيدين

77

طائماً



المبلغ المصروف

29,997

ريال



برنامج

مساعداة أسر الأيتام (الرعاياة الشاملة)

الوصف

تقديم مساعداة مالية مبااشرة للأسر الة فقداة عائلها، لتغطية المتطلباة المعيشية الأساسية وضمنان استقرار الأسرة.

الأثر

توفير مظلة أمان اجتماعي للأيتام، وتخفيف الضغوط المادية عن الأمهاة الأرامل، مما يساهم في نشأة الأيتام في بيئة مستقرة.



10



عدد ساعات العمل

2

ساعة عمل



عدد المستفيدين

19

أسرة



المبلغ المصروف

49,829

ريال

11

مشروع

كفالة الأيتام الشاملة (رعاية مستدامة)

الوصف

برنامج رعاية سنوي متكامل يهدف إلى تأمين الاحتياجات المعيشية والتربوية للأيتام المسجلين في الجمعية، من خلال توفير كفالات نقدية شهرية تضمن لهم حياة كريمة ومستقرة طوال العام.

الأثر

تحقيق الاستقرار المالي والنفسي لـ 48 أسرة أيتام في مركز لينة. ضمان استمرارية التحصيل الدراسي للأيتام من خلال توفير المستلزمات الأساسية. تعزيز مبدأ التكافل الاجتماعي من خلال إشراك المتبرعين في كفالة اليتيم.



24

ساعة عمل | المدة: سنة كاملة



48

يتيماً وبيئمة



172,800

ريال



مشروع

برادات المياه

12

الوصف

تركيب برادات مياه الشرب النظيفة اللازمة للمستفيدين

الأثر

توفير مياه شرب باردة ونظيفة للمستفيدين، تعزيز الصحة العامة في المنطقة، وإحياء شعيرة "سقى الماء" كأحد أعظم أبواب الخير في المجتمع.



عدد ساعات العمل

30

ساعة عمل



عدد المستفيدين

261

مستفيد



المبلغ المصروف

131,000

ريال

13

مشروع

استقبال ضيوف الرحمن (كرم الضيافة)

الوصف

مبادرة تطوعية تهدف إلى استقبال وتفويج الحجاج والمعتمرين المارين عن طريق جديدة عرر، وتقديم الخدمات المساندة والوجبات الخفيفة لهم، لضمان راحتهم وتيسير رحلتهم الإيمانية.

الأثر

تعزيز الصورة المشرفة لأبناء المجتمع السعودي في خدمة ضيوف الرحمن، وتجسيد قيم الكرم والرفادة التي عرفت بها منطقة الحدود الشمالية تاريخياً.



عدد ساعات العمل

11

ساعة عمل



عدد المستفيدين

2,000

مستفيد (زائر)



المبلغ المصروف

3,100

ريال



برنامج

14

عيدية الأيتام والأرامل (بهجة العيد)

الوصف

مشروع اجتماعي موسمي يهدف إلى مشاركة الأيتام والأرامل فرحة العيد من خلال تقديم هدايا نقدية (عيدية) تودع في حساباتهم البنكية، لتمكينهم من توفير احتياجات العيد وإدخال السرور على قلوبهم.

الأثر

تعزيز التكافل الاجتماعي وتخفيف الضغوط المادية عن الأسر في المناسبات، مما يرفع من الروح المعنوية للأيتام ويشعرهم بوقوف المجتمع والجمعية بجانبهم في كافة الأوقات.



عدد ساعات العمل

12

ساعة عمل



عدد المستفيدين

50

أسرة



المبلغ المصروف

50,000

ريال

شركاء الخير



للمساهمة معنا



مصرف الراجحي
Al Rajhi Bank



رقم الحساب

النوع

SA1980000169608010271010

عام

SA1880000169608010271028

الزكاة

SA9380000169608010271036

تبرعات



جمعية البر الخيرية بلينة






 0544240889

 @BirLinh

 www.ber-linh.org

 info@ber-linh.org

 المملكة العربية السعودية
منطقة الحدود الشمالية - مركز لينة